

## WILD COUNTRY

(GB) Product instructions  
(FR) Produit information  
(DE) Bedienungsanleitung  
(IT) Istruzioni prodotto  
(ES) Instrucciones de productos



## CHINA

(GB) Country of origin  
(FR) Pays d'origine  
(DE) Herkunftsland  
(IT) Paese d'origine  
(ES) Pais de origen

## (GB) TRACEABILITY

(FR) Traçabilité  
(DE) Rückverfolgbarkeit  
(IT) Tracciabilità  
(ES) Trazabilidad

(GB) Year of manufacture (13 = 2013)  
(FR) Année de fabrication (13 = 2013)  
(DE) Herstellungsjahr (13 = 2013)  
(IT) Anno di fabbricazione (13 = 2013)  
(ES) Año de fabricación (13 = 2013)

(GB) Month of manufacture (01 = January)  
(FR) Mois de fabrication (01 = Janvier)  
(DE) Monat der Herstellung (01 = Januar)  
(IT) Mese di fabbricazione (01 = Gennaio)  
(ES) Mes de fabricación (01 = Enero)

(GB) Index (Reference to current drawing)  
(FR) Index (Référence au dessin courant)  
(DE) Index (Verweis auf aktuelle Zeichnung)  
(IT) Indice (Riferimento al disegno corrente)  
(ES) Índice (Referencia al dibujo actual)

(GB) Production batch  
(A = first batch of the production month)  
(FR) Lot de production  
(A = premier lot de mois de production)  
(DE) Produktionscharge  
(A = erste Charge der Produktion Des Monats)  
(IT) Produzione  
(A = primo lotto del mese di produzione)  
(ES) Lote de producción  
(A = primer lote de meses de producción)

## (GB) SIZE

(FR) Taille  
(DE) Größe  
(IT) Dimensioni  
(ES) Tamaño

## (GB) WEIGHT

(FR) Poids  
(DE) Gewicht  
(IT) Peso  
(ES) Peso

Standard 56-63cm Standard 230g

## (GB) PRODUCT MARKING

In addition to the instruction leaflet accompanying this product the following information is marked on it or on the labelling:

### (FR) MARQUAGE DU PRODUIT

En plus de la notice d'instructions qui accompagne ce produit, les informations suivantes sont marquées sur le produit même ou sur son étiquetage:

### (DE) PRODUKT MARKIERUNGEN

Zusätzlich zu der mitgelieferten Broschüre der Bedienungsanleitung ist das Produkt oder dessen Etikettierung mit folgenden Informationen gekennzeichnet:

### (IT) MARCATURA DEL PRODOTTO

Oltre al libretto di istruzioni fornito assieme al prodotto, sul prodotto stesso o sull'etichetta troverete le seguenti informazioni:

### (ES) MARCAJE DEL PRODUCTO

Como complemento al folleto de instrucciones que acompaña a este producto, la siguiente información va marcada sobre él o en su etiqueta.

## FOCUS HELMET

(GB) Product name  
(FR) Nom du produit  
(DE) Produkt name  
(IT) Nome prodotto  
(ES) Nombre del producto

## (GB) PRODUCT DESIGNATION:

Helmet for climbing and mountaineering purposes, for use in normal climatic conditions.

(FR) REFERENCE DU PRODUIT: Casque, pour une utilisation dans des conditions climatiques normales, pour l'alpinisme et l'escalade

(DE) PRODUKT ZWECK: Helm, zum Gebrauch beim Klettern oder Bergsport, bei normalen klimatischen Bedingungen.

(IT) DESIGNAZIONE DEL PRODOTTO: Casco, da utilizzare per arrampicate e attività di alpinismo, in condizioni climatiche normali.

(ES) DENOMINACION DEL PRODUCTO: Casco, para uso en actividades de escalada y montañismo en condiciones climáticas normales.

## EN 12492: 2012, UIAA 106

(GB) Product compliance  
(FR) Conforme du produit  
(DE) Produktkonformität  
(IT) Conformità prodotto  
(ES) Producto conforme a

## (GB) CERTIFICATION 2008 CE:

The accredited notified body (No. 2008) for this Wild Country product is: Dolomiticert S.c.a.r.l. Notified Body n 2008 Z.I. Villanova, 1 32013 Longarone Italy.

(FR) CERTIFICATION CE: l'Organisme notifié accrédité (No. 2008) pour les produits Wild Country est: Dolomiticert S.c.a.r.l. Notified Body n 2008 Z.I. Villanova, 1 32013 Longarone Italy.

(DE) CE-ZERTIFIZIERUNG: Die benannte Stelle Dolomiticert S.c.a.r.l. Notified Body n 2008 Z.I. Villanova, 1 32013 Longarone Italy, (Kennnummer 2008) ist für dieses Wild Country Produkt akkreditiert.

(IT) MARCATURA CE: L'organismo notificato accreditato (N. 2008) per questo prodotto Wild Country è: Dolomiticert S.c.a.r.l. Notified Body n 2008 Z.I. Villanova, 1 32013 Longarone Italy.

(ES) CERTIFICACION CE: La empresa acreditada notificada (No. 2008) para este producto Wild Country es: Dolomiticert S.c.a.r.l. Notified Body n 2008 Z.I. Villanova, 1 32013 Longarone Italy.

## (GB) MANUFACTURER

(FR) FABRICANT  
(DE) HERSTELLER  
(IT) PRODUTTORE  
(ES) FABRICANTE

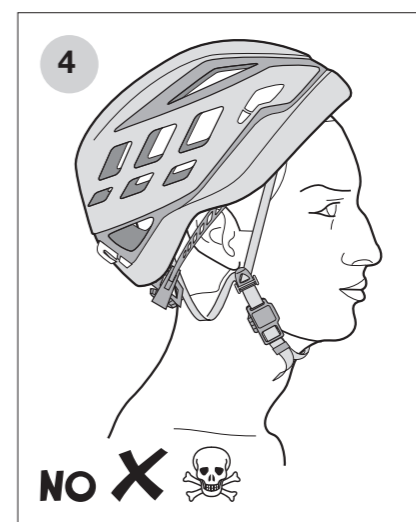
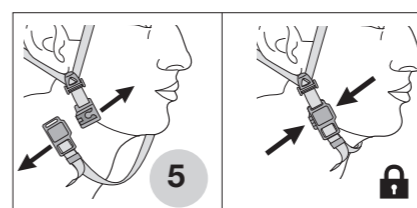
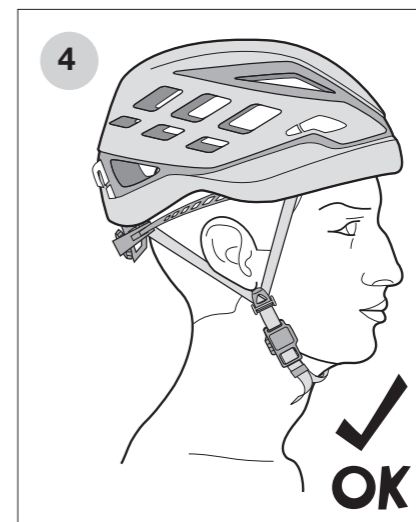
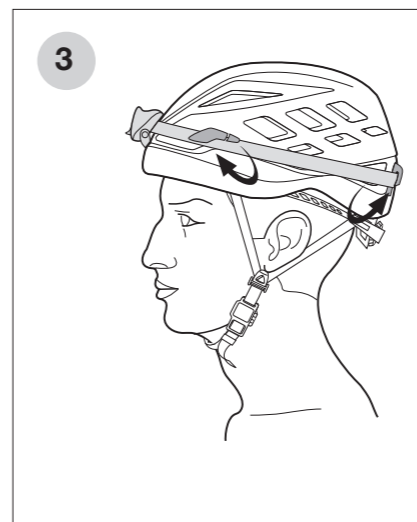
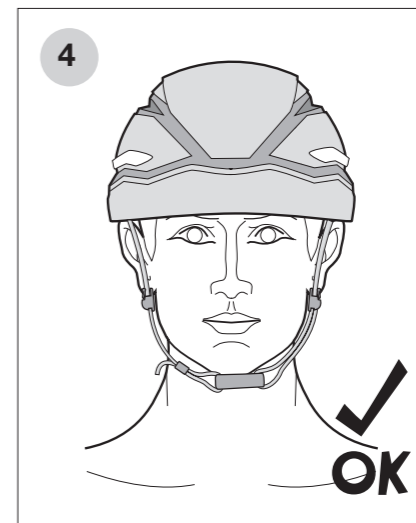
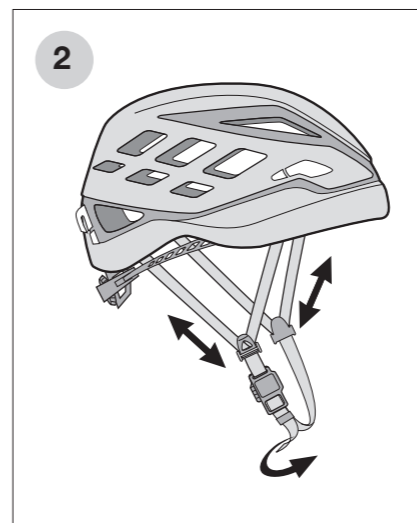
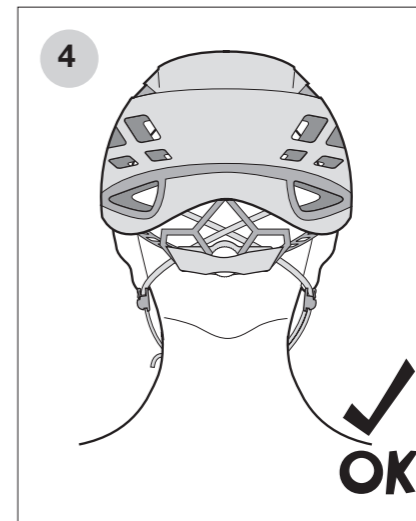
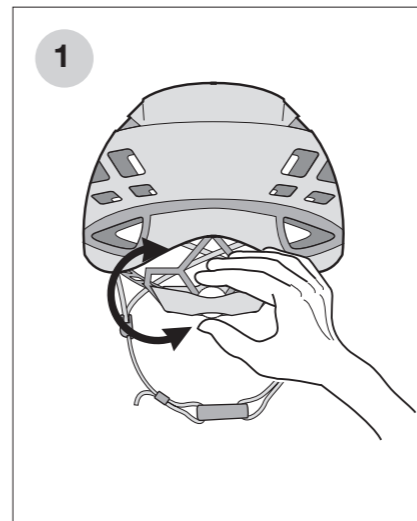
Wild Country Ltd, Meverill Road, Tideswell, Buxton, Derbyshire, SK17 8PY, United Kingdom.

Tel: +44 (0) 1298 871010

Fax: +44 (0) 1298 872667

E-mail: info@wildcountry.com

Website: www.wildcountry.com



(GB) GENERAL INFORMATION  
(FR) INFORMATION GÉNÉRALE  
(DE) ALLGEMEINE INFORMATION  
(IT) INFORMAZIONI GENERALI  
(ES) INFORMACIÓN GENERAL

SEE OVER



WILDCOUNTRY

Focus Helmet

(Casque pour l'escalade)

(GB) Product instructions  
(FR) Produit information  
(DE) Bedienungsanleitung  
(IT) Istruzioni prodotto  
(ES) Instrucciones de productos

Wild Country Ltd,  
Meverill Road  
Tideswell, Buxton  
Derbyshire  
SK17 8PY  
United Kingdom.

Tel: +44 (0) 1298 871010

Fax: +44 (0) 1298 872667

E-mail: info@wildcountry.com

Website: www.wildcountry.com

2008 CE

F0112D/QA/1/DEC13/V8831

